

DIE BREMER ARBEITSWELT IN ZAHLEN

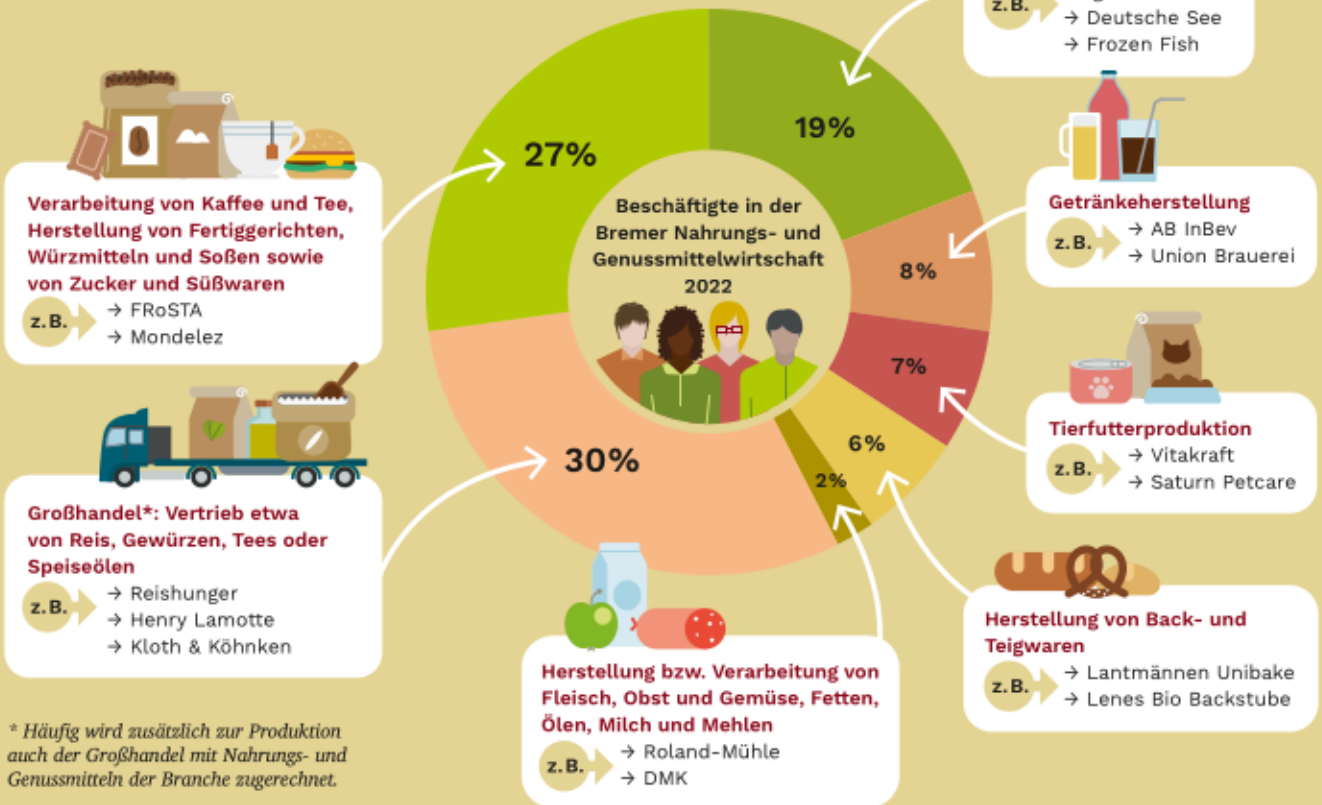
Die Food-Branche: Industrie schrumpft, Großhandel wächst

Die Nahrungs- und Genussmittelindustrie ist die zweitgrößte Industrie im Land Bremen nach dem Automobilbau.

Illustration: Marta Daul, Stefanie Kischel



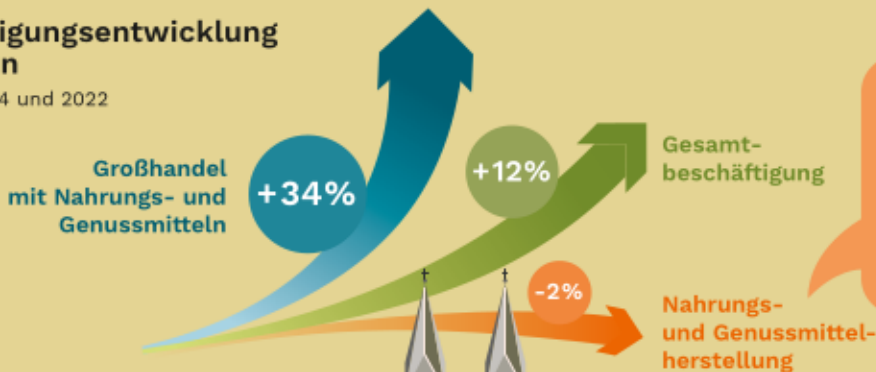
In der Food-Industrie im Land Bremen sind die meisten Beschäftigten Fachkräfte. **Spezialisten und Experten** machen darüber hinaus fast **24%** aus (Bund: 11%).



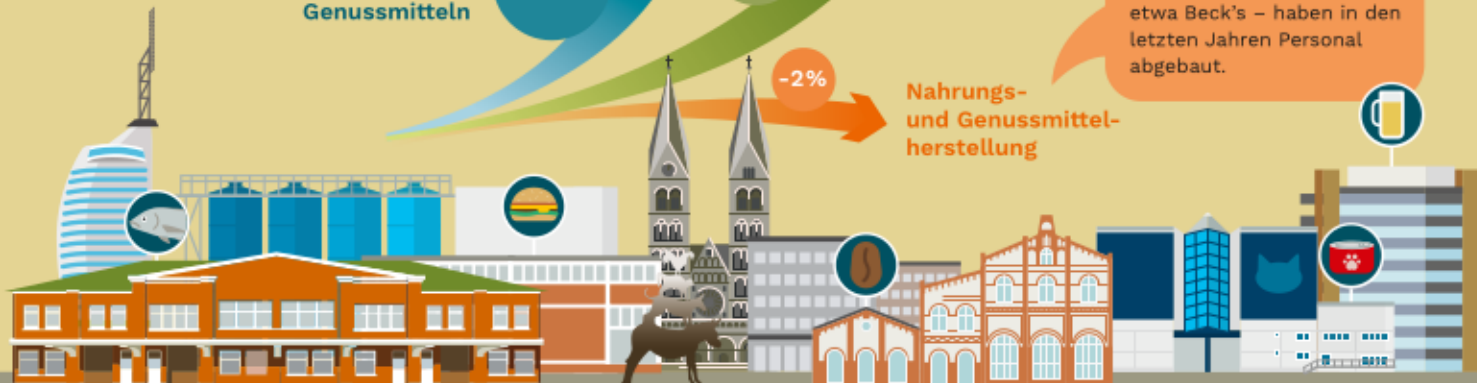
* Häufig wird zusätzlich zur Produktion auch der Großhandel mit Nahrungs- und Genussmitteln der Branche zugerechnet.

Beschäftigungsentwicklung in Bremen

zwischen 2014 und 2022



Teilweise Folge der Abwanderung bedeutender Unternehmen wie Kellogg's, Coca-Cola und Hachez. Aber auch andere – wie etwa Beck's – haben in den letzten Jahren Personal abgebaut.



Gründungen sind wichtig für den Erhalt des Wirtschaftsstandorts

Aber: anfangs sind sie noch kein Jobmotor, oft setzen Betriebe auf Minijobs oder Familienangehörige, Löhne sind am Anfang eher niedrig und es gibt meist weder Tarifverträge noch betriebliche Mitbestimmung